

Quest 2、3、3s と KAT トレッドミルで Steam ゲームをプレイする方法

仮想現実ゲーム体験を向上させるため、多くのプレイヤーは Steam でゲームをプレイする際に、没入感のある体験を得るために Oculus Quest 2/3 と KAT トレッドミルを組み合わせたいと考えています。以下は、このシステムをセットアップして使用するための詳細な手順です。

ステップ 1：コンピュータの準備

開始する前に、お使いのコンピュータが SteamVR の最小要件を満たしていることを確認してください。RTX 2060 以上のグラフィックスカードを使用することを推奨します。

Steam と SteamVR のインストール

1. Steam のインストール：Steam ウェブサイトにアクセスして、Steam クライアントをダウンロードしインストールします。

<https://store.steampowered.com/>

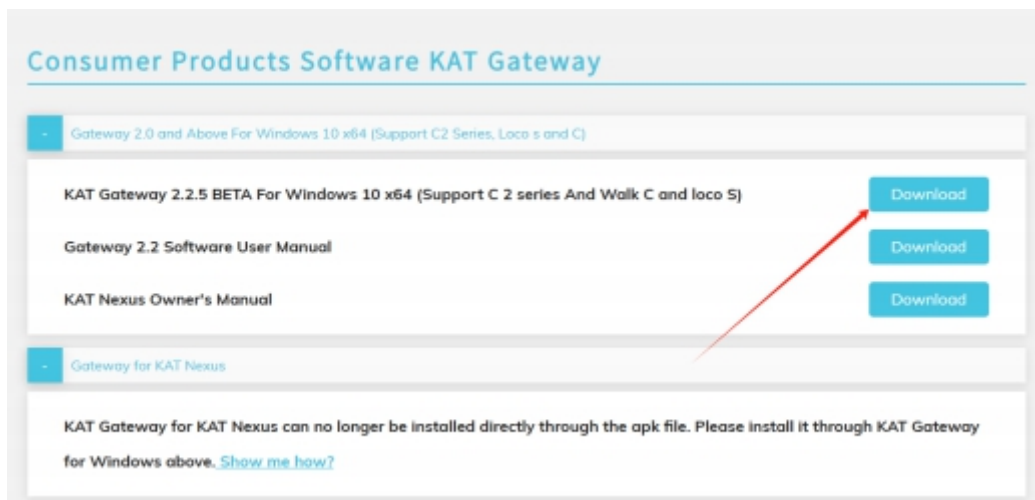
2. SteamVR のインストール：Steam ストアで SteamVR を検索し、そのアプリケーションをダウンロードしてインストールします。

3. SteamVR の実行：インストール後、ソフトウェアが適切に設定されていることを確認するため、SteamVR を少なくとも 1 回実行してください。

KAT Gateway のダウンロードとインストール

4. KAT Gateway のダウンロード：KAT のウェブサイト [kat-vr.com](https://www.kat-vr.com) にアクセスして、最新バージョンの KAT Gateway ソフトウェアをダウンロードします。

<https://www.kat-vr.com/pages/download>



5. **KAT Gateway のインストール**：プロンプトに従ってソフトウェアのインストールを完了します。

6. **KAT Gateway の実行**：インストール後、KAT Gateway アプリケーションを開きます。

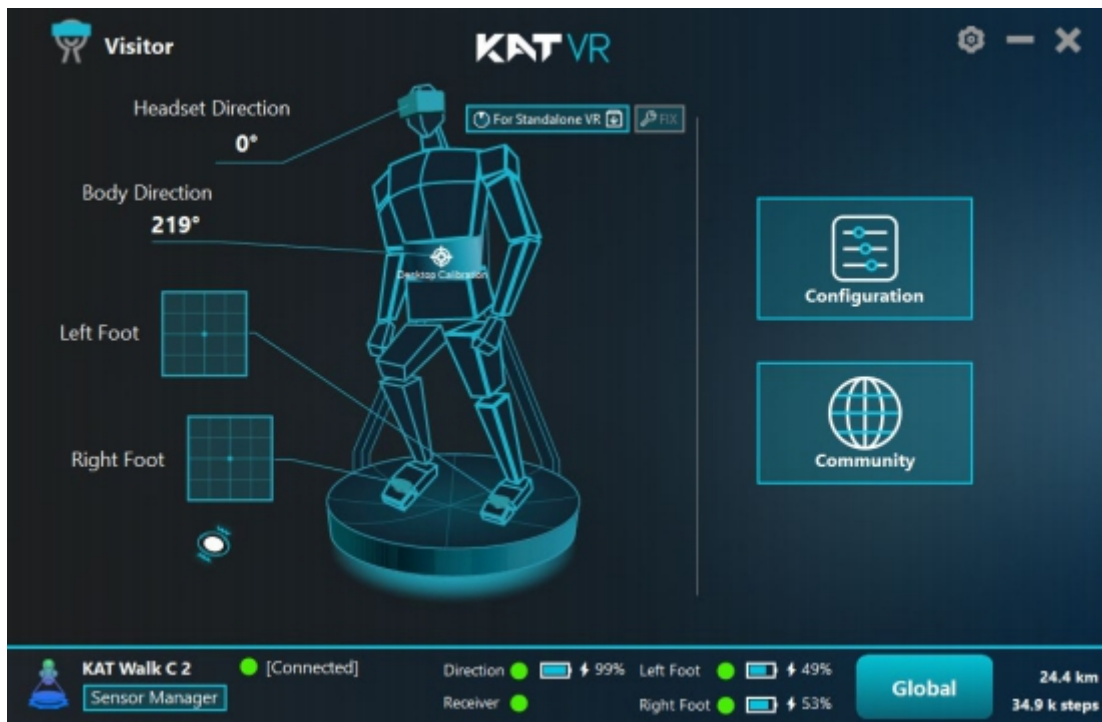
KAT トレッドミルの接続

7. **USB ケーブルの接続**：トレッドミルの基部の下にある USB ケーブルをコンピュータに接続します。

注意：安定した接続を確保するため、USB 延長ケーブルやハブは使用しないでください。

8. **センサーのペアリング**：KAT Gateway のプロンプトに従ってセンサーのペアリングを完了します。

9. **センサーの充電**：ペアリングが完了したら、必ずセンサーを充電してください。この時点で、KAT Gateway にセンサーが「接続済み」と表示されるはずですが。



ステップ 2：Quest 2/3 をコンピュータにストリーミング

KAT トレッドミルと組み合わせて Quest 2/3 で Steam ゲームをプレイするには、ヘッドセットの表示をコンピュータにストリーミングする必要があります。

Steam Link アプリのインストール

1. **Steam Link のダウンロード**：Quest ストアで Steam Link アプリを検索してダウンロードします。これは Steam が開発した公式の無料ストリーミングアプリケーションです。
2. **同じネットワークへの接続**：Quest 2/3 とコンピュータが同じルーターに接続されていることを確認します。シームレスなストリーミングには安定した Wi-Fi 接続が不可欠です。

接続の確立

3. **Steam Link アプリの実行**：Quest 2/3 で Steam Link アプリを起動します。アプリは同じネットワーク上のコンピュータを自動的に検出します。
4. **デバイスのリンク**：Steam Link アプリにコンピュータの名前が表示されたらクリックします。確認コードがコンピュータの画面に表示されます。

5. 確認コードの入力：コンピュータに表示されたコードを Quest 上の Steam Link アプリに入力します。この手順でデバイス間の接続が完了します。

ステップ 3：SteamVR と KAT Gateway の設定

6. Steam Link アプリを使用して Quest 2/3 をコンピュータに正常に接続したら、以下の手順に従って SteamVR と KAT Gateway を設定します。

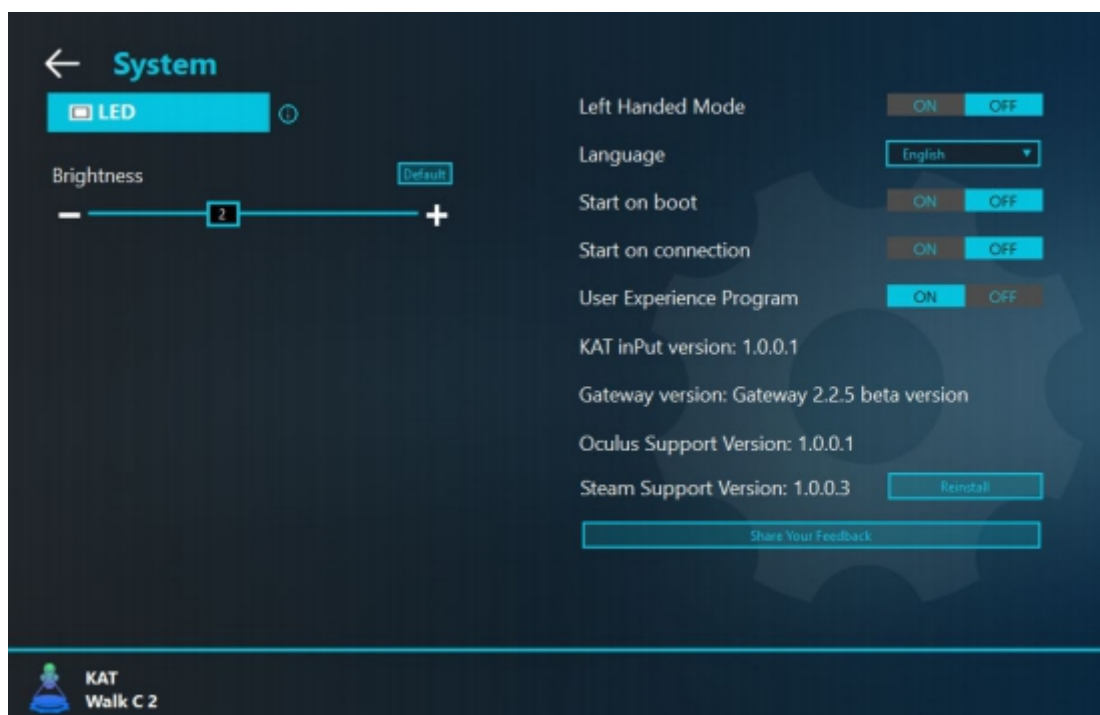
SteamVR の実行

1. SteamVR の起動：コンピュータで SteamVR アプリケーションを開き、ステータスが「準備完了」と表示されていることを確認します。これは、SteamVR が接続された VR デバイスを適切に認識できるように設定されていることを意味します。

KAT Gateway 設定の確認

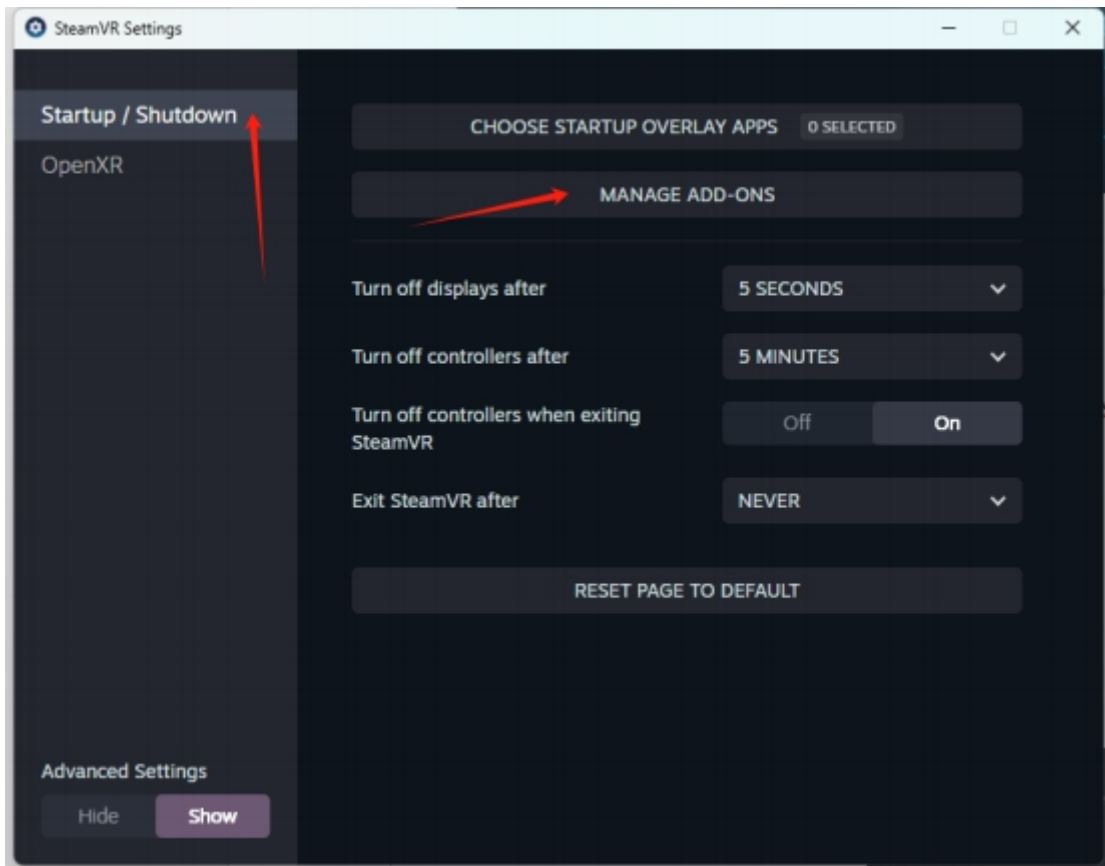
2. KAT Gateway を開く：KAT Gateway アプリケーションに戻り、システムインターフェイスに移動します。

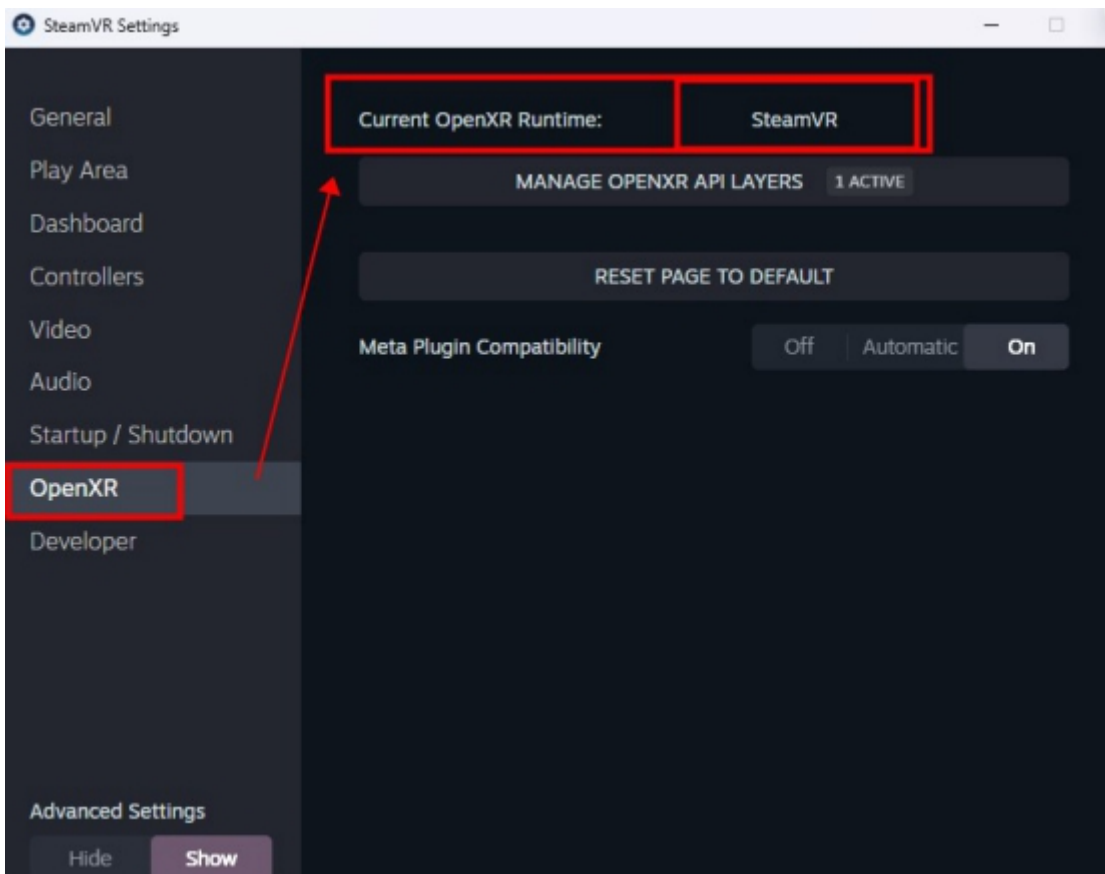
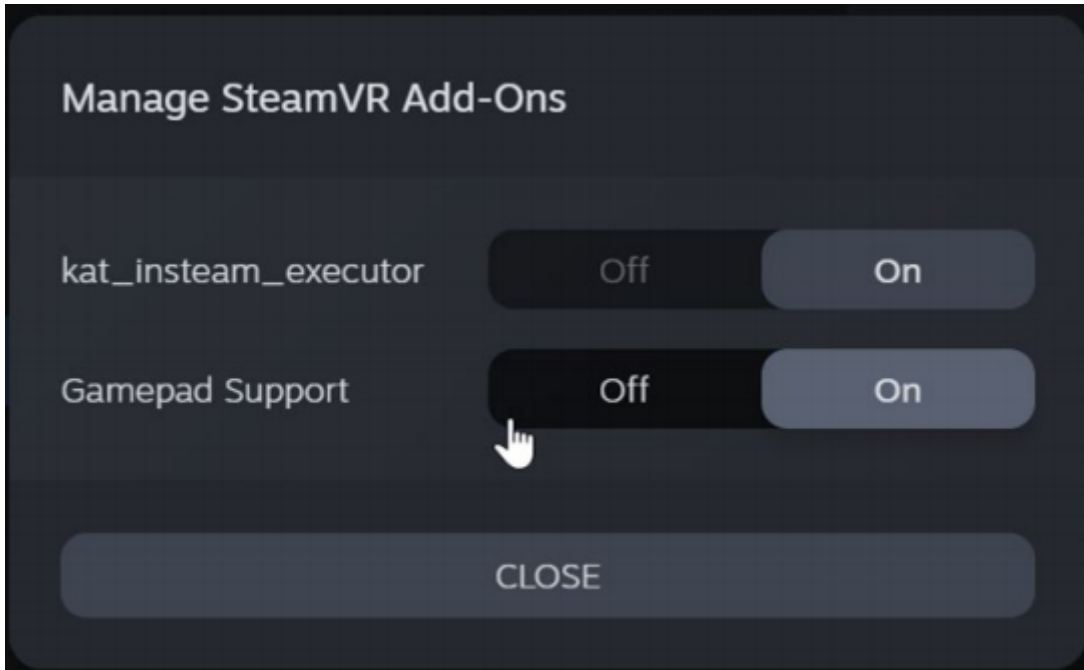
3. Oculus と Steam のサポートバージョンの確認：Oculus サポートと Steam サポートの両方のバージョンが正しいことを確認します。0.0.0 ではなく 1.0.0.x と表示されるはずですが。



SteamVR で KAT プラグインを有効化

4. SteamVR 設定にアクセス：SteamVR アプリケーションで設定に移動し、`kat_insteam_executor` という名前の KAT プラグインが有効になっていることを確認します。このプラグインによって、KAT デバイスが SteamVR 内で正しく動作するようになります。





この画像の部分も注意です SteamVR
になっているか確認

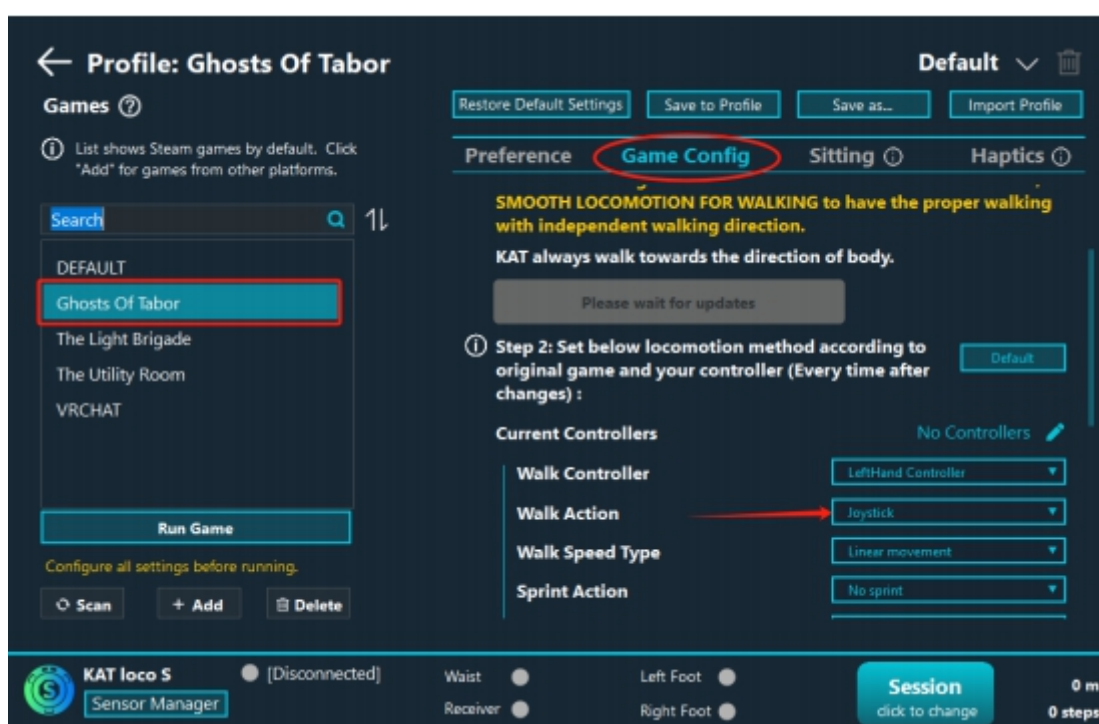
Meta Plugin Compatibility: ON に

ゲームプロファイルの設定

5. **ゲームプロファイルの検索**：KAT Gateway で、プレイしたいゲームのプロファイルを探します。

6. **ゲーム設定を開く**：選択したゲームの設定を構成するために **Game Config** をクリックします。

7. **キーマッピングの確認**：KAT Gateway の**歩行アクションキー**がゲーム内の移動キーと一致することを確認します。通常、これはジョイスティックまたはジョイスティッククリックのアクションに対応しているはずです。



ステップ 4：ゲームの起動と動きのキャリブレーション

KAT トレッドミルと Quest 2/3 のセットアップが完了したら、お気に入りの Steam ゲームを開始する準備が整いました。以下の手順に従って、ゲームを起動し、動きの設定をキャリブレーションします。

ゲームの開始

1. **ゲームライブラリへのアクセス**：SteamVR メニューからゲームライブラリに移動します。

2. プレイしたいゲームの実行：プレイしたいゲームを選択して起動します。

ゲーム設定の調整

3. 移動設定の変更：多くのゲームではデフォルトでテレポート移動が設定されています。自由移動を有効にするには、ゲームの設定を開きます。

4. 移動方向の設定：移動方向を変更するオプションを探します。頭の向き（つまり、あなたが向いている方向）に合わせて移動するように設定します。この設定により、KAT トレッドミル使用時の没入感が向上します。


移動方向のキャリブレーション

5. 方向のキャリブレーション：ゲーム内に入ったら、画面上の指示または設定メニューに従って移動方向をキャリブレーションします。これには、静止した状態で、ゲームが初期位置を正しく認識することを確認する作業が含まれる場合があります。



Calibrate Each Time

- Calibrate every time entering a game or any time if the walking direction, jump status or vibration is incorrect.
- Put on the HMD, look forward and calibrate in one of the following ways:

* Quick: Hold controller Menu button or only both triggers until vibration. (Meta Standalone: Hold Oculus button instead. )

Dashboard: Click controller system button, open the Gateway via KAT icon in platform dashboard.

Button: Reach back to click the button.

キャリブレーションの詳細(図の英語部分)

キャリブレーション頻度：

- ゲームに入るたびに、または歩行方向、ジャンプステータス、振動が正しくない時はキャリブレーションを行ってください。

- HMD（ヘッドマウントディスプレイ）を装着し、前方を向いて、以下のいずれかの方法でキャリブレーションを行います：

* クイック：コントローラーのメニューボタンまたは両方のトリガーを振動があるまで押し続けます。（Meta Standalone の場合は代わりに Oculus ボタンを押し続けます）

* ダッシュボード：コントローラーシステムボタンをクリックし、プラットフォームダッシュボードのKATアイコンから Gateway を開きます。

* ボタン：背後に手を伸ばしてボタンをクリックします。

6. **プレイを楽しむ**：キャリブレーション後は、Quest 2/3 と KAT トレッドミルの両方を使用してシームレスな VR ゲーム体験を楽しむことができます。

製作：KATVR

翻訳：株式会社 EG